



# VEGAMED MATRIX

## RIGENERAZIONE E DRENAGGIO DELLA MATRICE EXTRACELLULARE

*Strettamente riservato alla classe medica*

novità



### L'evoluzione di Vega MRT



Via Lega Lombarda, 33  
20050 Lesmo (Mi)  
Tel. 039.698501 - Fax 039.6985030  
info@named.it - named.it

## La Matrice extracellulare

La matrice extracellulare costituisce il sistema di base dell'organismo dove avvengono le più importanti reazioni e scambi organici. Rappresenta il sistema di nutrimento, controllo e gestione di tutte le cellule oltre che la sede del sistema immunitario.

Di conseguenza, le terapie che mirano ad una profonda efficacia con spostamento da uno stato di **infiammazione** o **degenerazione** verso lo stato di salute, devono necessariamente agire sulla matrice extracellulare. Consideriamo inoltre che il sottoprodotto di tutte le attività metaboliche è costituito dalle scorie che l'organismo deve eliminare e che alle scorie di origine metabolica si aggiungono altre sostanze che devono essere eliminate, cioè gli **agenti inquinanti** sempre più diffusi nell'ambiente e presenti anche negli alimenti, come metalli pesanti, erbicidi, pesticidi, residui di sostanze chimiche.

Inoltre, l'alimentazione eccessivamente ricca di proteine e l'esposizione ad agenti inquinanti portano sempre più spesso alla  **saturazione della capacità emuntoriale**  dell'organismo, il quale è costretto ad utilizzare il serbatoio naturale, il tessuto adiposo ed il connettivo (il mesenchima o matrice extracellulare), per depositare temporaneamente le scorie. Se il sovraccarico tossico si protrae eccessivamente, si produce un danno a carico della matrice (**acidificazione, depolarizzazione delle membrane cellulari, elevata concentrazione di sostanze tossiche**) che è alla

base di una lunga serie di patologie tipiche dei nostri giorni. L'alterazione della matrice extracellulare ne provoca una limitazione funzionale con conseguenze che possono variare da un leggero stato di stress al blocco totale.

Nel trattamento di svariate patologie, dalle patologie reumatiche alla PEFS, dall'artrosi alle patologie cutanee, dall'allergia al tumore, è essenziale **ripristinare anzitutto la funzionalità della matrice extracellulare** prima ancora di intraprendere il trattamento della specifica patologia.

### EZIOLOGIA: CAMBIAMENTI NELLA MATRICE

- Acidosi tissutale
- Infezioni croniche
- Foci
- Intossicazioni
- Malnutrizione
- Stati di deficienza
- Stress



## B.I.T. Terapia di Informazione Biofisica

Lo stato di salute è una condizione particolare che può essere mantenuta solo con un enorme dispendio energetico.

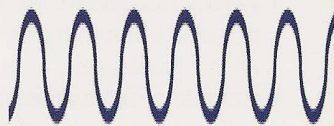
È necessario un flusso di informazione costante che renda possibile l'altissimo grado di ordine dinamico dei tessuti. Circa  $10^{18}$  reazioni metaboliche nell'organismo al secondo richiedono un trasferimento veloce e preciso di informazioni all'interno dell'organismo stesso. Solo i fotoni sono in grado di garantire tutto ciò e di effettuare quindi un controllo energetico.

Il sistema aperto dell'organismo risponde all'apporto energetico con un aumento di oscillazioni che al momento dell'emissione energetica diminuisce nuovamente. Questi processi di adeguamento vengono resi evidenti dal fluire fisiologico delle frequenze. Il concetto di malattia è quindi una perdita della capacità di fluire, concetto equivalente ai problemi di adeguamento a stimoli esterni.

Secondo Rubbia (premio Nobel 1984) la materia è subordinata ai processi energetici che gestiscono di conseguenza lo stato dei tessuti (infiammazione, rigenerazione, degenerazione). A causa dei fenomeni di interferenza con i segnali terapeutici elettromagnetici si determina una modifica della reazione organica rispetto all'avvenuto trasferimento di informazioni. Il sistema organico si inserisce in questo modo in un attrattore nuovo.

Secondo Adey il modello di frequenza deve combaciare perfettamente, così come

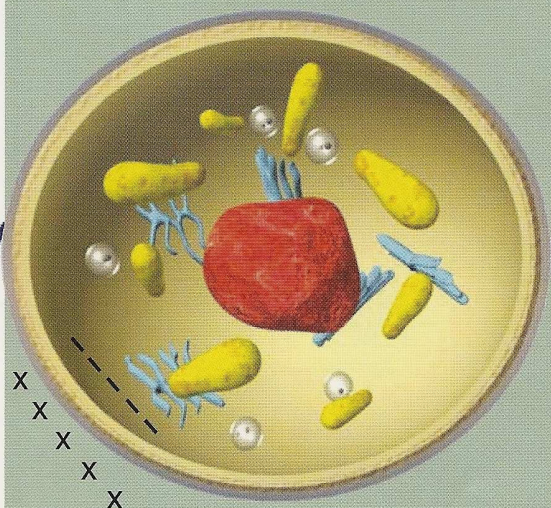
l'intensità (ampiezza) del segnale. La BIT rappresenta una strada diretta per influenzare le malattie. Ricerche condotte in tutto il mondo, effettuate in particolare da Prigogine, Adey (California), Seley, Bigu del Blanco (Canada), Del Giudice (Italia), Frolich, Smith (Inghilterra), Heim, Popp, Ludwig, Koeler (Germania), Rubia, Muheim (Svizzera), Klima, Bergsmann (Vienna) hanno chiarito i processi fisiologici nell'organismo dal punto di vista quantistico.



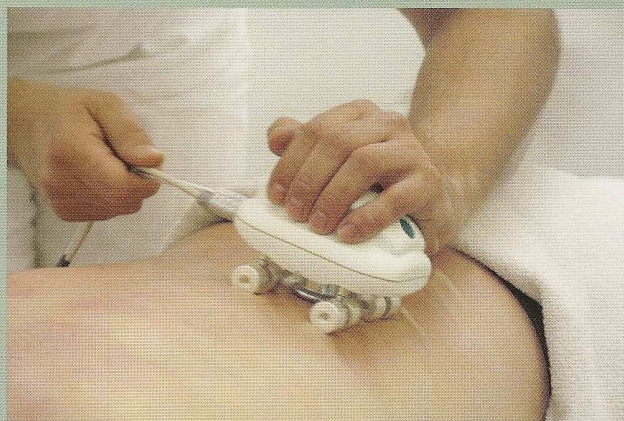
**B.I.T.**  
È un acronimo per definire la terapia con segnali elettromagnetici estremamente deboli che intervengono sul sistema di conduzione elettromagnetico dell'organismo e sono da intendersi come conduttori di informazioni.

Appartengono al concetto B.I.T. il trattamento con frequenze endogene (presenti nell'organismo) e il trattamento con frequenze esogene (elaborate dalle apparecchiature).

Decisivo per il successo di questo tipo di terapia è la comparsa di un fenomeno di risonanza che permette, attraverso segnali, la trasmissione di informazioni con attività terapeutica.

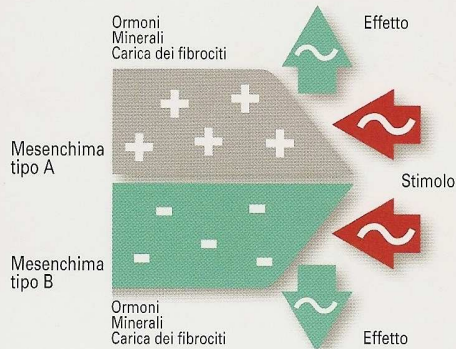


La membrana cellulare di ogni cellula presenta una differenza di potenziale tra la superficie esterna ed interna, mantenuta dal flusso attivo e variabile di cariche ioniche tra i due lati della membrana stessa. Questa attività incessante genera segnali elettromagnetici che vengono emessi costantemente.



## La rigenerazione della matrice: VEGAMED MATRIX

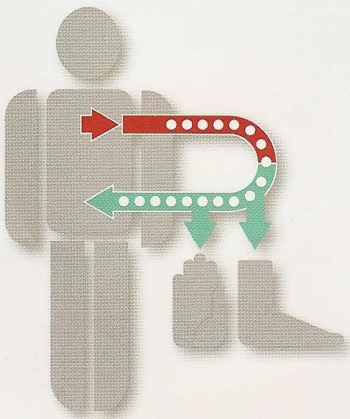
1



2



3



### 1 Correnti continue ripolarizzanti

Fondamentali per l'efficacia terapeutica sono il potenziale di carica ed il metabolismo della matrice extracellulare. Per mezzo dell'elettrodo a rullo vengono introdotte nel tessuto deboli correnti continue ripolarizzanti con cui si neutralizzano le cariche ioniche in eccesso, tipiche del tessuto patologico (acidosi) per tornare alla fisiologica alcalinità.

Il metabolismo viene così ristabilito a livelli ottimali: gli effetti ottenuti dalle correnti ripolarizzanti possono essere così riassunti:

- **Alcalinizzazione** con conseguente ripristino del "terreno" fisiologico
- Ripristino del **corretto metabolismo** endo ed extracellulare (da fermentazione a glicolisi)
- Stimolazione della **produzione di ATP**
- Riduzione dei **radicali liberi acidi**
- Ripristino del corretto **potenziale delle membrane cellulari** (-70-90 mV).

### 2 Aspirazione con vacuum

Attraverso la nuova sonda di suzione con impugnatura anatomica si ottiene una depressione nei tessuti sottostanti con "distacco" degli stessi fra di loro e soprattutto con un immediato richiamo.

In sintesi gli effetti terapeutici della suzione sono:

- **Drenaggio linfatico** con

conseguente disintossicazione

- **Iperemia locale** con rigenerazione ed ossigenazione dei tessuti
- **Azione defibrosante** con minor sclerotizzazione del connettivo
- **Stimolazione del sistema immunitario** con travaso di sangue dai capillari
- Attraverso l'intenso stimolo della suzione da coppettazione, **la terapia di rigenerazione della matrice allenta la tensione muscolare e gli indurimenti tissutali (gelosi) e stimola la circolazione.**

### 3 Terapia frequenziale d'informazione con campi elettromagnetici (B.I.T.)

La terapia frequenziale d'informazione permette di neutralizzare i campi energetici patologici. Infatti, tramite l'elettrodo a rullo si raccolgono le frequenze elettromagnetiche di tossine e tessuti patologici che, dopo esser state elaborate dallo strumento, vengono rinviate nuovamente all'organismo quale segnale terapeutico mirato, sfruttando il principio della risonanza elettromagnetica che ristabilisce le fisiologiche regolazioni sottili dell'organismo.

## La terapia di rigenerazione della matrice: VEGAMED MATRIX

**G**razie al forte effetto aspirante, si ottiene meccanicamente, in modo simile alla cospettazione, una mobilitazione di tossine e scorie nel tessuto connettivo e nel tessuto adiposo. Queste tossine vengono successivamente utilizzate come informazione d'entrata. Il segnale terapeutico che ne deriva determina, accanto al drenaggio materiale attraverso il sistema linfatico, una neutralizzazione delle informazioni patologiche nel tessuto, grazie anche all'effetto di ripolarizzazione della corrente continua. Mediante il trattamento non si ottiene solamente un effetto locale, bensì attraverso gli archi diastaltici viscerocutanei, una stimolazione contemporanea di tutti gli organi interni. Gli effetti ottenuti con VEGAMED MATRIX sono pertanto molto vasti.

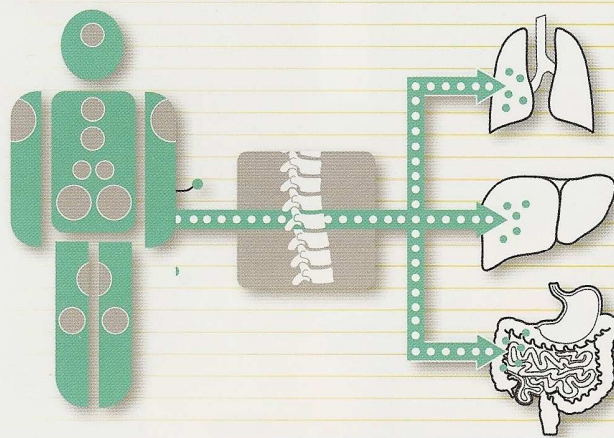
Oltre al drenaggio locale delle tossine e delle scorie si ottiene una immunomodulazione, una stimolazione del flusso linfatico, una neutralizzazione dell'area di disturbo, una ripolarizzazione del tessuto, dalla degenerazione alla rigenerazione, un'azione sull'infiammazione e di conseguenza sul dolore ed un rilassamento muscolare grazie allo smaltimento dello stress.

### TERAPIA BASE PER:

- Patologie reumatiche
- Infiammazioni croniche
- Allergie
- PEFS e patologie estetiche
- Traumi sportivi (colonna e articolazioni)
- Patologie degenerative

### CONTROINDICAZIONI:

- gravidanza
- grave insufficienza epatica
- assunzione di anticoagulanti
- gravi aritmie e pacemaker
- stati psicotici gravi
- ferite non rimarginate



## Il nuovo VEGAMED MATRIX

*Tutte le potenzialità di Vega MRT integrate con nuovi programmi speciali per un trattamento completo del paziente*

### LE PRINCIPALI NOVITÀ:

- Scelta della terapia e dei programmi attraverso il touchscreen
- Terapie guidate dal processore

### Possibilità di selezione tra:

- **programma base:**  
trattamento della schiena analogo a MRT
- **programma base plus:**  
trattamento della schiena + informazioni VDS (memorizzate) + frequenze d'organi (possibilità di selezione).
- **programmi speciali:**  
trattamenti di zone specifiche + informazioni VDS/frequenze d'organi.

Queste nuove funzioni consentono un'estrema personalizzazione della terapia.

- Pozzetto conduttore INPUT per trasferire al paziente terapie aggiuntive (nosodi, fiori di Bach, omeopatici, ecc.)
- Pozzetto conduttore per memorizzare la terapia su Si-Card o Nomabit base
- I rulli della sonda di suzione includono dei magneti che creano un campo magnetico dinamico che produce un'azione più profonda della terapia B.I.T.
- Regolazione elettronica della "intensità di suzione"
- Il materassino in dotazione contiene un elettrodo integrato che lavora per induzione ed amplifica la terapia B.I.T. sull'organismo
- Impugnatura anatomica della sonda di suzione con elettrodo a rullo integrato
- Design moderno e innovativo



## Programmi di VEGAMED MATRIX

A seconda dell'applicazione, è possibile selezionare fino a 3 programmi di riequilibrio tra i seguenti:

- Supporto d'organo
- Supporto del S.N.C.
- Attivazione surreni
- Supporto tissutale
- Supporto cellulare
- Modulazione del sistema immunitario
- Supporto del sistema linfatico
- Supporto dell'apparato circolatorio
- Supporto del sistema ormonale (generale, maschile, femminile)
- Drenaggio
- Regolazione metabolica

## Frequenze d'organo di VEGAMED MATRIX

A seconda dell'applicazione, è possibile selezionare fino a 3 frequenze d'organo:

- Arterie
- Vescica
- Bronchi
- Grosso intestino
- Intestino tenue
- Duodeno
- Cistifellea
- Produzione di bile
- Cuore
- Riequilibrio ormonale
- Fegato
- Sistema linfatico
- Stomaco
- Polmoni
- Muscoli
- Nervi
- Vene
- Reni
- Surreni
- Pancreas
- Tiroide
- Timo
- Ghiandola pineale
- Sistema limbico
- Ipotalamo
- Ghiandola pituitaria
- Talamo

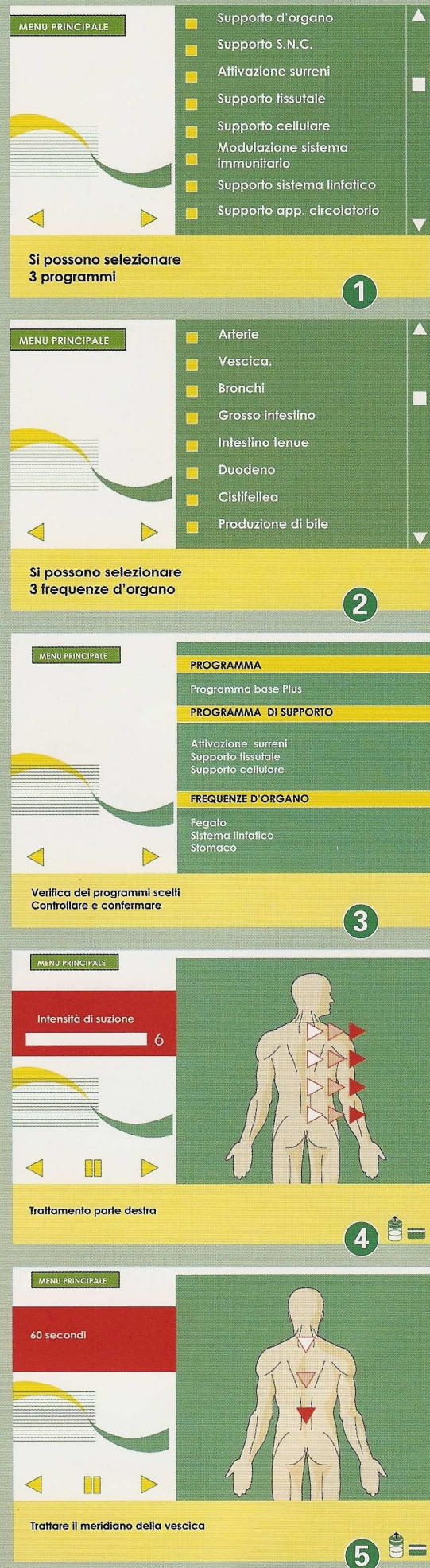
**Figura 1:** Programma di supporto: a seconda della patologia si possono scegliere fino a tre programmi di supporto.

**Figura 2:** Frequenze d'organo: si possono selezionare le frequenze terapeutiche degli organi per un'azione mirata sull'organo a monte della catena causale.

**Figura 3:** Verifica dei programmi scelti: sullo schermo vengono visualizzati i programmi scelti. Se OK si può procedere con la terapia.

**Figura 4:** Aspirazione con vacuum: il display indica come procedere con il trattamento. In primo luogo si tratta la parte destra della schiena con la sonda di suzione.

**Figura 5:** Termine del programma: per terminare, si tratta il meridiano della vescica. Il programma di terapia è ora terminato.





## Bibliografia

Applicazioni dell'apparecchiatura Vega MRT nel trattamento del linfedema cronico degli arti

*C. Campisi, F. Boccardo, A. Zilli, C. Eretta, E. da Rin (Genova)*

Valutazione degli effetti, a breve ed a lungo termine, della Terapia di Rigenerazione della Matrice Extracellulare, nella PEF e nel trattamento del sovrappeso corporeo

*C. Lazzarini, G. Bennati, G. Basile*

Valutazione dell'efficacia della terapia di rigenerazione della Matrice in pazienti affetti da alcune forme di patologie croniche

*C. Lazzarini, G. Bennati, G. Basile*

**Lavori disponibili a richiesta**



Via Lega Lombarda, 33  
20050 Lesmo (Mi)  
Tel. 039.698501 - Fax 039.6985030  
info@named.it - named.it